

Generelt om Myelomatose

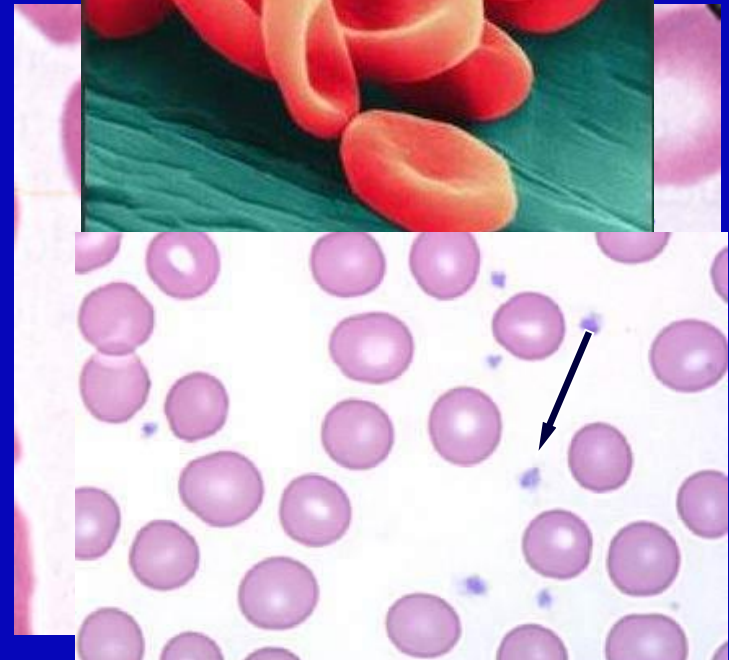
Henrik Gregersen, Hæmatologisk afdeling, Aalborg Universitetshospital

Oversigt

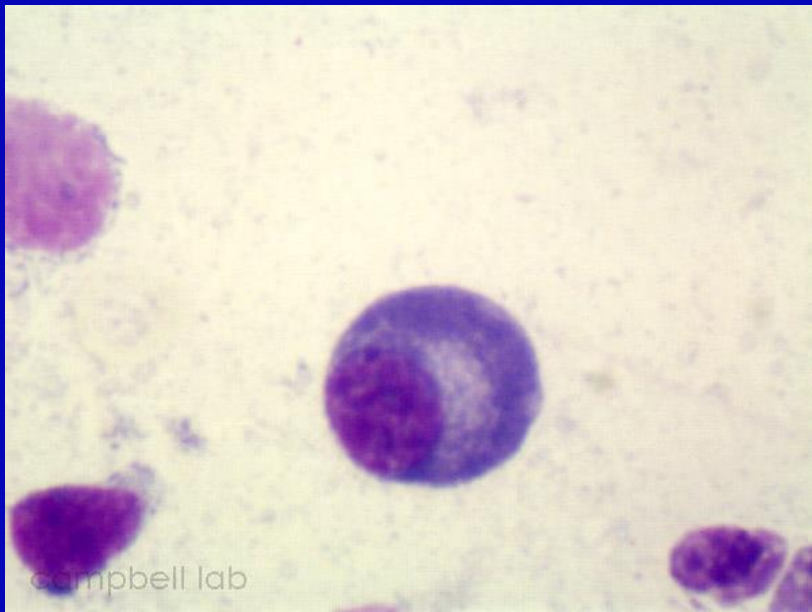
Hæmatologiske begreber

**Myelomatose - symptomer
diagnose
prognose**

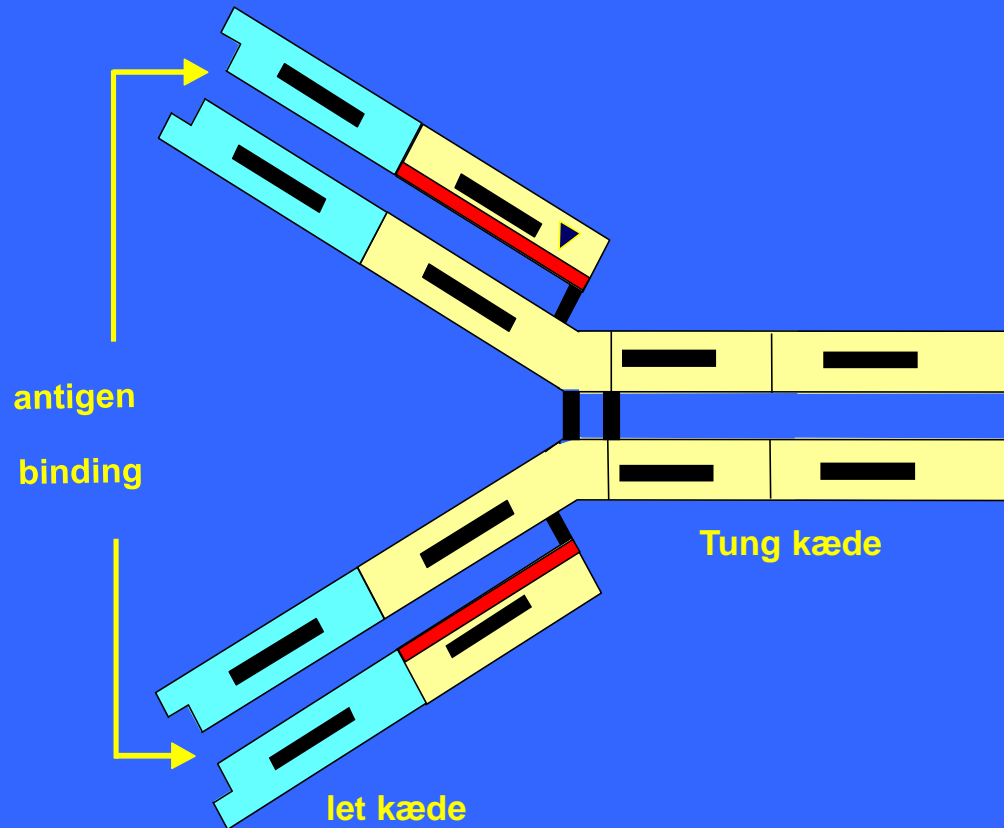
Hæmatologiske begreber



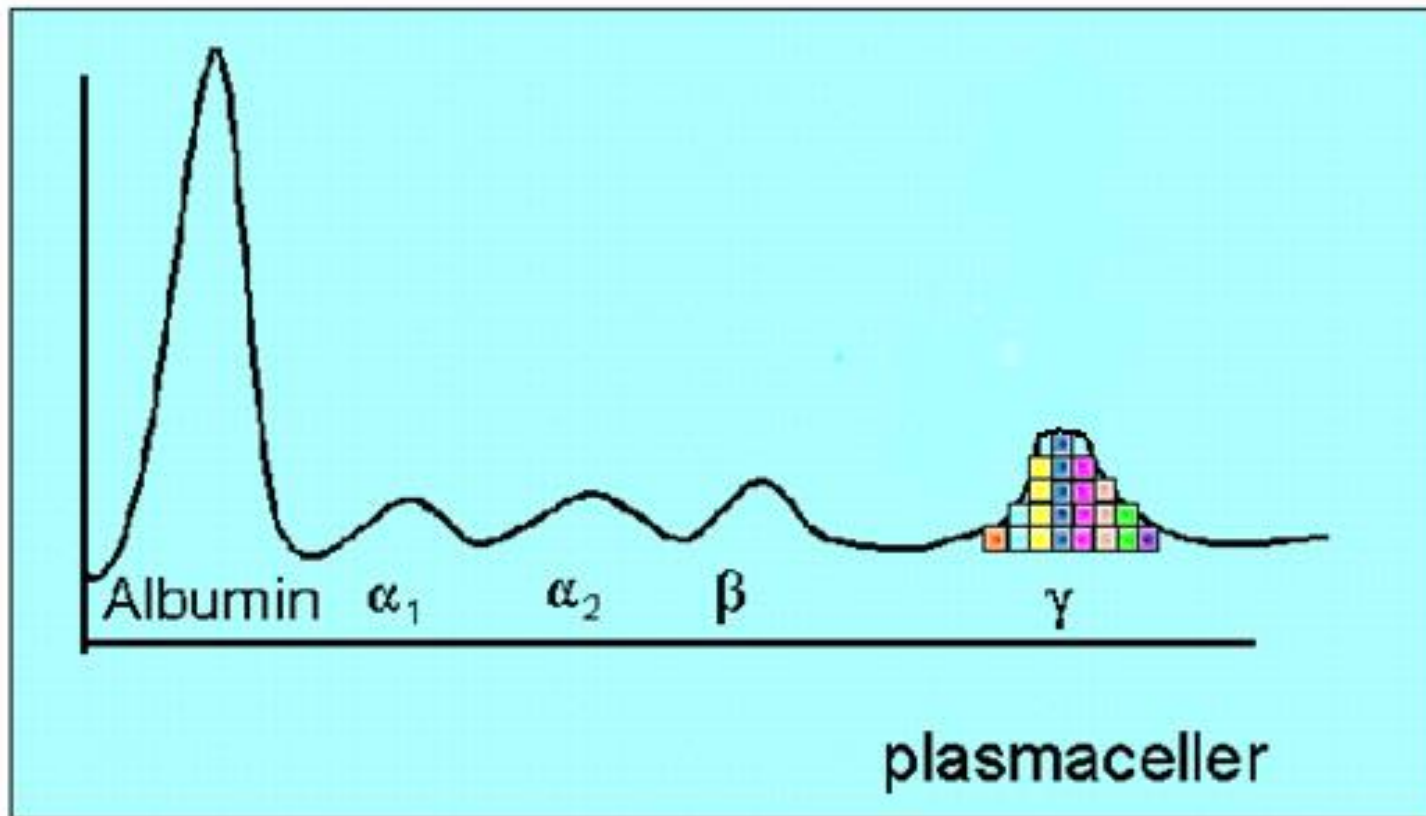
Plasmacellen



Antistoffer (immunglobuliner)

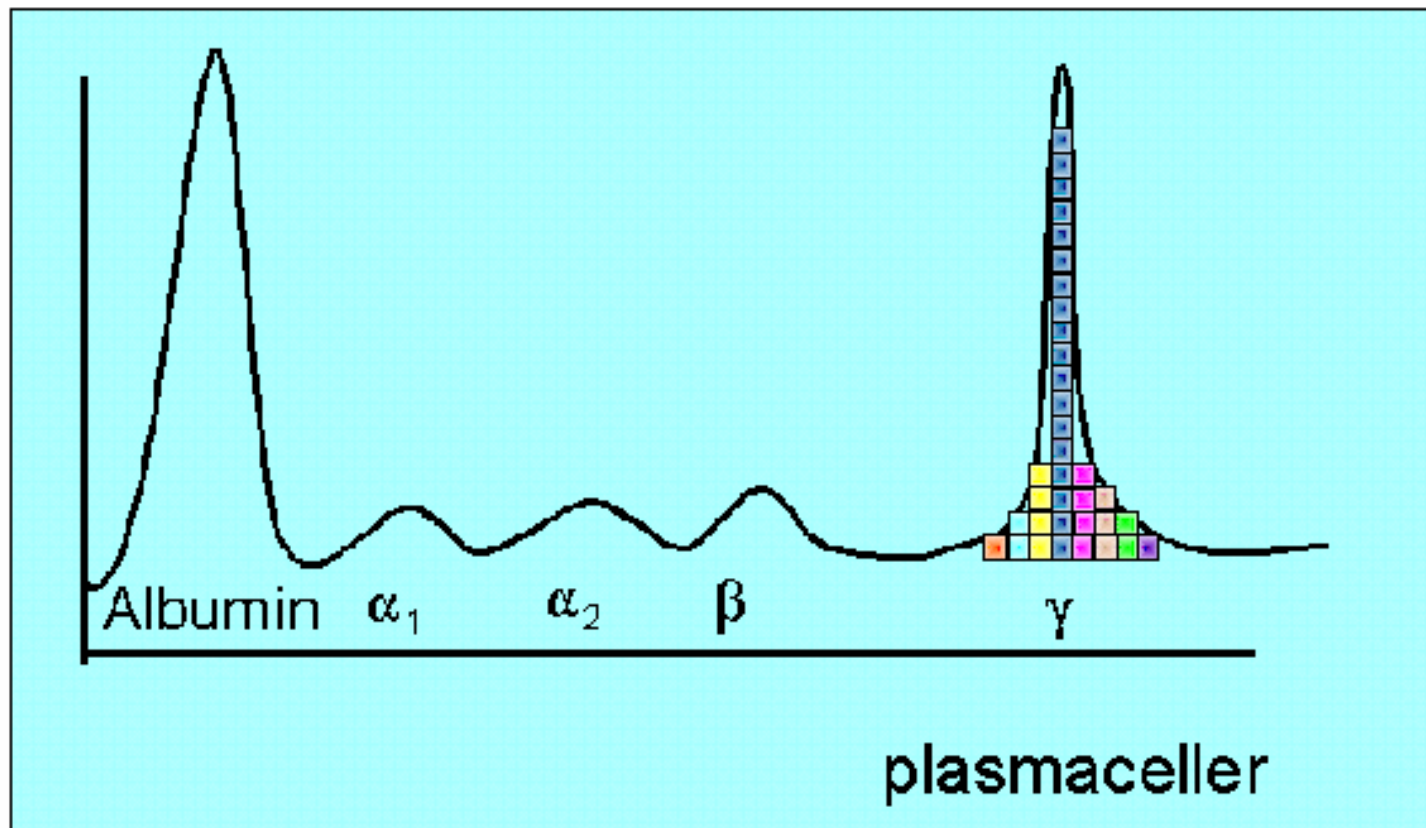


Serum protein elektroforese



Serum protein elektroforese

M-komponent



Generelt om blodprøvesvar

Sundhed.dk giver muligheder for at følge egne blodprøver og andre svar

- Næsten ingen forsinkelse
- Vigtigt med en robust tilgang til prøverne

Husk usikkerheden i prøverne

Statistisk usikkerhed:

1 ud af 20 prøver er skæve

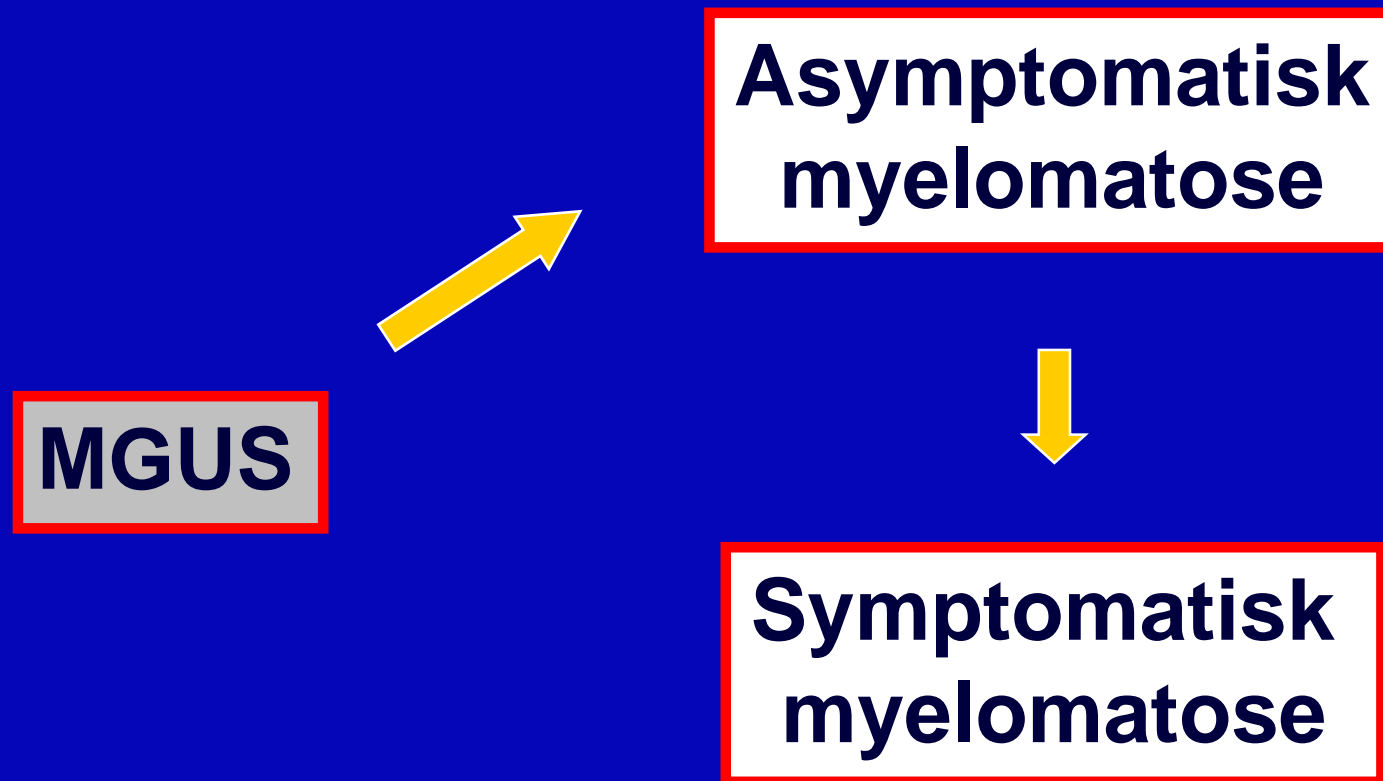
Måleusikkerhed:

Især ved ekstreme værdier –

M-komponent 0,1 g/l ↔ 0,2 g/l ↔ 0,3 g/l

Letkæde 4000 mg/l ↔ 4500 mg/l

Er fund af M-komponent i blodet lig med myelomatose?



Monoklonal proliferation af plasmaceller i knoglemarven

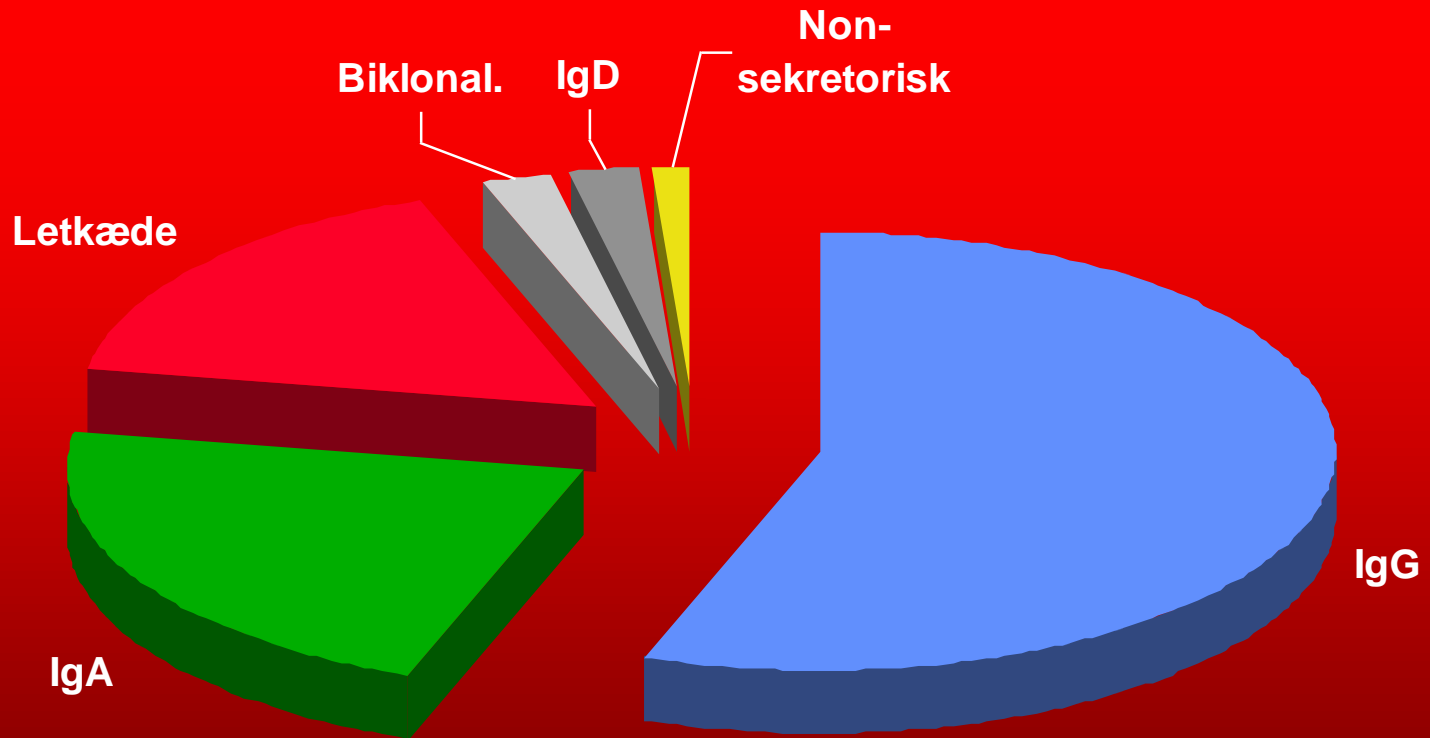
Mangel på røde blodlegemer, blodplader og hvide blodlegemer

M-komponent

Infektioner
Nyrepåvirkning
Aflejring
Hyperviskositet

Smerter
Knoglebrud
Højt kalk i blodet

Myelomatosetyper



Lidt historie

**De første beskrevne tilfælde i 1844 i
England**

**45 årig mand med smerter og uforklaret
brud på ribben**

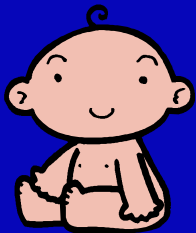
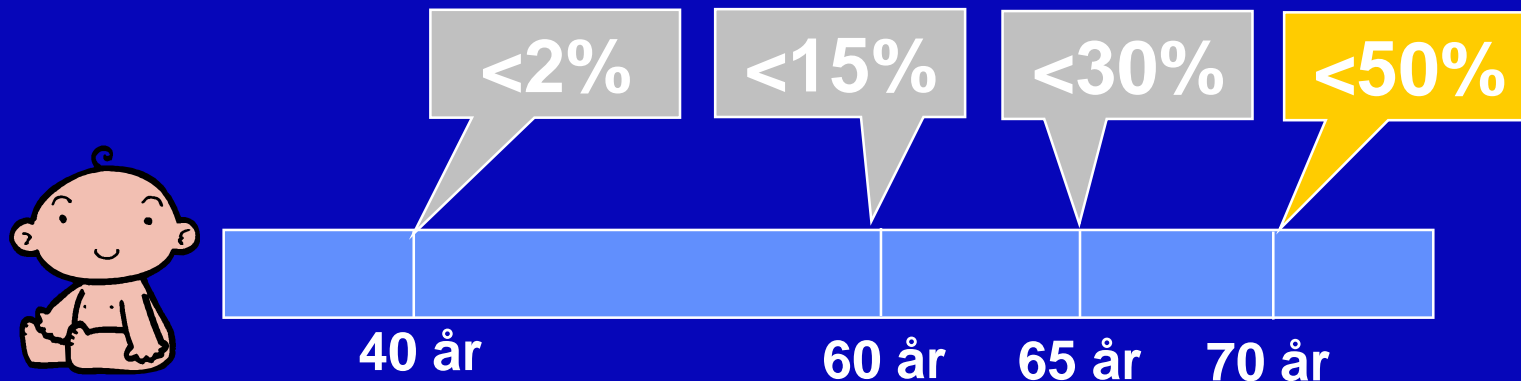
**Store mængder protein i urinen (Bence
Jones)**



Generelt om myelomatose

Hyppighed: 6 pr.100.000 pr.år

Mand/kvinde: 1,4:1



International Myeloma Working Group 2003 kriterierne

**M-komponent i serum eller urin
(uanset koncentrationen)**

**Monoklonale plasmaceller i knoglemarven
(uanset andel)**

International Myeloma Working Group 2003 kriterierne

Definition af vævsskade:

- Forhøjet calcium i blodet (15%)
- Nyrepåvirkning (20%)
- Blodmangel (\approx 50%)
- Osteolytiske processer eller knogleskørhed med sammenfald i ryggen (80%)

Nye kriterier fra 2014



Mere end 60% plasmaceller i knoglemarven

Mere end 100 gange forskel mellem de frie lette kæder

Mere end en forandring på MR-scanning

Undersøgelser m.h.p. prognose

Beta-2-mikroglobulin ↑

Albumin ↓

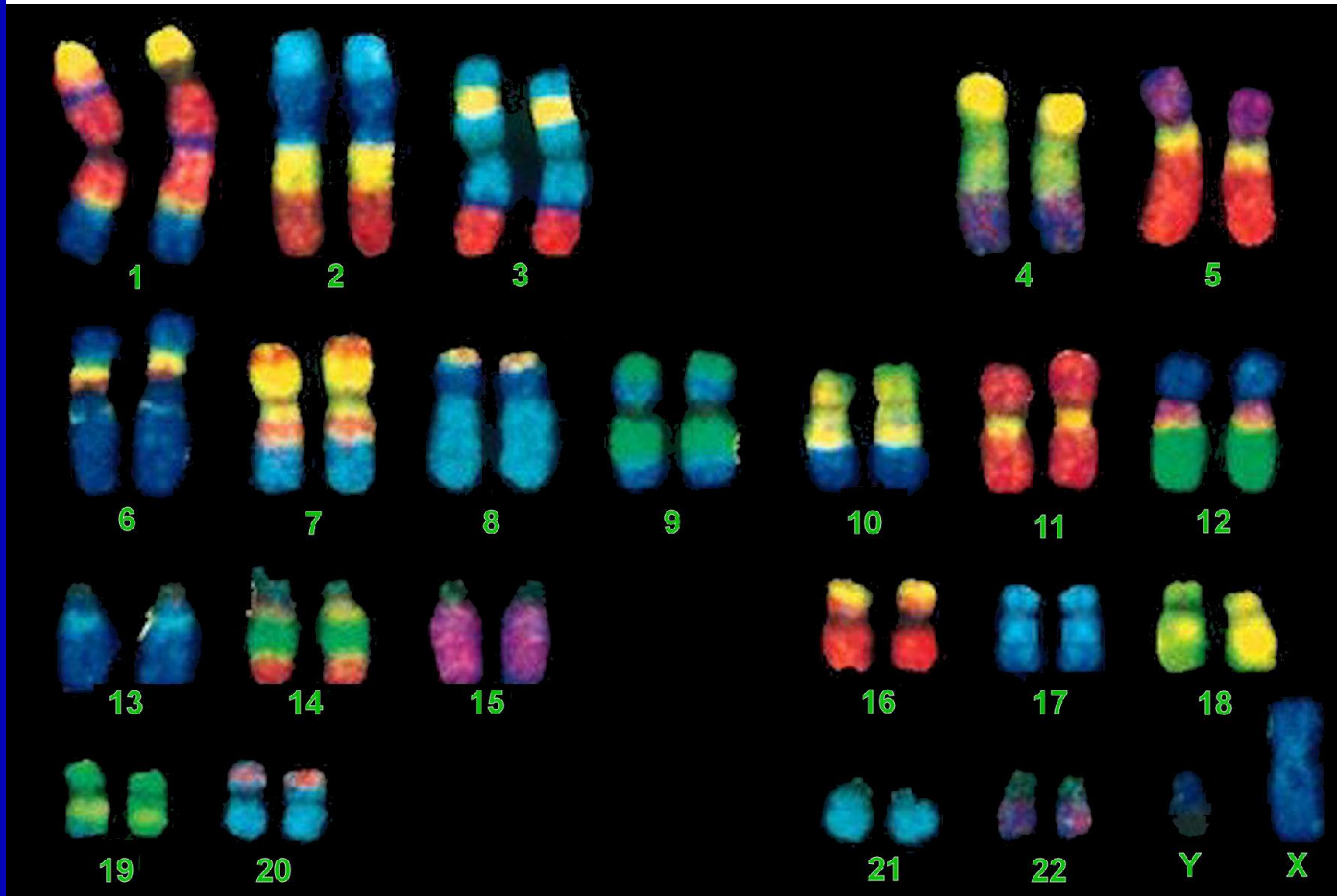
**Opdeling i 3 grupper i det
Internationale Stadie System (ISS)**

**Ingen betydning i dagligdagen
Anvendes især i forskning**

Undersøgelser m.h.p. prognose

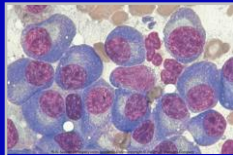
Før translokation

Efter translokation

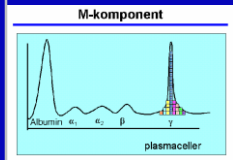


Kromosom A

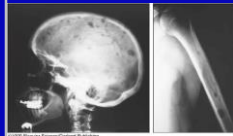
Konklusion



Anæmi
Trombocytopeni
Leukopeni



Infektioner
Nyrepåvirkning
Amyloidose
Hyperviskositet



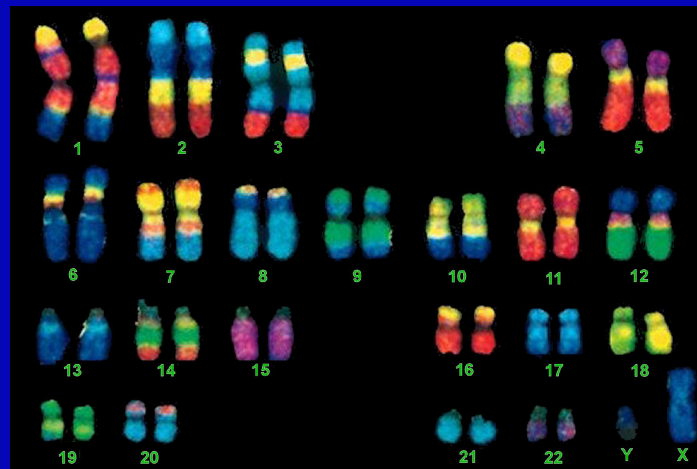
Smerter
Frakturer
Hypercalcæmi

Diagnose

M-komponent i serum eller urin
(uanset koncentrationen)

Monoklonale plasmaceller i
knoglemarven
(uanset andel)

Vævsskade



SLUT